

Lösungsbogen D2 / 2A

Arbeitszeit:

30 Minuten Theorie und 30 Minuten Gehörbildung
(Gesamtzeit 60 Minuten)

Hinweise zur Durchführung der Gehörbildung

Die Hör- und Rhythmusbeispiele der Aufgaben 14 - 17 werden untergliedert vorgespielt, zum Beispiel:

Aufgabe 14:

1 Takt vorzählen (Viertel = ± 72)

1x vollständig - jeweils 2x Takt 1 und 2 - jeweils 2x Takt 3 und 4 - 1x vollständig

Aufgabe 15:

1 Takt vorzählen (Achtel = ± 112)

1x vollständig - jeweils 1x Takt 1 und 2 - jeweils 1x Takt 3 und 4 - 1x vollständig

Aufgabe 16:

Jedes Intervall 4x vorspielen

(1x getrennt 1x zusammen anschlagen - dann nochmals 1x getrennt und 1x zusammen anschlagen)

Aufgabe 17:

1 Takt vorzählen (Viertel = ± 72)

1x die gesamte Melodie vorspielen -

2x Takt 1 und 2 - 2x Takt 3 und 4 - erste Zeile ganz vorspielen -

2x Takt 5 und 6 - 2x Takt 7 und 8 - zweite Zeile ganz vorspielen -

1x die gesamte Melodie

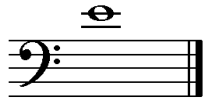
Die Entscheidung über die Art des Vorspiels der Hör- und Rhythmusbeispiele liegt im Verantwortungsbereich des jeweiligen Prüfers.

1. Benenne die Noten genau (z. B. c¹)
je 0,5 Punkte pro richtiger Teillösung!

Schreibe folgende Noten:



as



e¹



cis³



b

2

2. Schreibe eine **As-Dur**-Tonleiter im **4/8-Takt** in **Achteln** **auf- und abwärts**. Beginne mit der Note **As** und schreibe die höchste Note zweimal. Setze Taktstriche und kennzeichne **alle Halbtonschritte**:
je 0,5 Punkte pro richtigem Teillösungsschritt (richtige Vorzeichen / richtige Tonleiter / richtiger Notenwert / Taktaufteilung / Anfangston / alle Halbtonschritte)!



3

3. Schreibe eine **melodische fis-Moll**-Tonleiter im **3/4-Takt** in **Viertelnoten auf- und abwärts**. Beginne mit der Note **fis¹** und schreibe die höchste Note einmal. Setze Taktstriche und kennzeichne **alle Halbtonschritte**:
je 0,5 Punkte pro richtigem Teillösungsschritt (richtige Vorzeichen / richtige Tonleiter / richtiger Notenwert / Taktaufteilung / Anfangston / alle Halbtonschritte) und 1 Punkt für alle Versetzungs- bzw. Auflösungszeichen!



4

4. Ordne die Dur- und parallelen Moll-Tonarten den Tonartvorzeichen zu:
je 0,5 Punkte pro richtiger Zuordnung!

1



3

F-Dur

2

h-Moll

2



1

Es-Dur

3

d-Moll

3



2

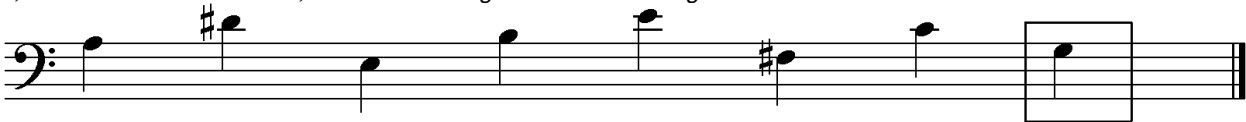
D-Dur

1

c-Moll

3

5. Im folgenden Beispiel fehlt ein Ton der Tonleiter. Ergänze ihn und bestimme die Tonart **genau**: (z. B. c - Moll äolisch)
0,5 Punkte für die Tonart / 0,5 Punkte für die genaue Bestimmung / 1 Punkt für fehlenden Ton!



Tonart: e - Moll harmonisch

2

6. Bilde folgende Intervalle:
je 1 Punkt pro richtigem Intervall (keine 0,5 Punkte)!



ü3 ↑

r5 ↓

v6 ↓

g2 ↑

4

18

7. Bestimme folgende Intervalle fein: (z. B. k2)
je 1 Punkt pro richtiger Bestimmung (keine 0.5 Punkte)!



ü7 k3 g6 v4

18

8. Im folgenden **dreitaktigen** Rhythmusbeispiel fehlen Taktartangabe und Taktstriche. Ergänze Taktartangabe und Taktstriche an den entsprechenden Stellen:
1 Punkt für richtige Taktartangabe, je 0,5 Punkte pro richtigem Taktstrich (andere Lösungen möglich)!



2

9. Vervollständige den ersten Takt mit einer punktierten Note und den zweiten mit einer Synkope:
je 1 Punkt pro richtiger Ergänzung! (Bsp.)



2

10. Bilde bzw. bestimme folgende Dreiklänge in der Grundstellung:
1 Punkt pro gebildeten Dreiklang und je 0,5 Punkte pro richtiger Bestimmung!



fis-Moll ü auf B v auf d Ges-Dur

3

11. Suche im jeweiligen Takt den angegebenen Dreiklang und benenne ihn:
1 Punkt pro richtiger Bestimmung!



v auf a Es - Dur

2

12. Ordne den Vortragsbezeichnungen die deutsche Bedeutung zu:
je 0,5 Punkte pro richtiger Zuordnung!

- | | | | |
|----------------------------|------------------|----------------------------|------------------|
| <input type="checkbox"/> 1 | morendo | <input type="checkbox"/> 3 | langsam getragen |
| <input type="checkbox"/> 2 | rubato | <input type="checkbox"/> 6 | leicht |
| <input type="checkbox"/> 3 | Adagio sostenuto | <input type="checkbox"/> 5 | mit Schmerz |
| <input type="checkbox"/> 4 | subito piano | <input type="checkbox"/> 2 | frei im Vortrag |
| <input type="checkbox"/> 5 | con dolore | <input type="checkbox"/> 1 | ersterbend |
| <input type="checkbox"/> 6 | leggiero | <input type="checkbox"/> 4 | plötzlich leise |

3

13. Kreuze **zwei** Komponisten an, die im Zeitalter der **Moderne** (nach 1900) lebten:
je 0,5 Punkte pro richtiger Zuordnung!

J. Cage H. Schütz F. Chopin B. Bartok

1

35

Gehörbildung

35

14. Rhythmhören - Notiere:

1 Punkt pro richtigem Takt!

4

15. Vergleiche den gehörten mit dem vorgegebenen Rhythmus. Kennzeichne die Stellen und notiere die Veränderungen:

0,5 Punkte pro erkanntem Fehler und 0,5 Punkte pro richtiger Lösung!

Aufgabe:

Lösung = Vorspiel des Prüfers:

2

16. Intervallhören - Bestimme die gehörten Intervalle fein:

0,5 Punkte für Grobbestimmung 0,5 Punkte für Feinbestimmung (Notenangabe nur für Prüfer)!

1. 2. 3. 4. 5.
 (f¹ - f²) (b¹ - g¹) (g - e¹) (b - a) (d¹ - g¹)

5

17. Melodiehören - Ergänze die fehlenden Töne mit dem entsprechenden Notenwert. Bearbeite nur ein Beispiel:

pro Fehler 0,25 Punkte Abzug (Tonhöhe und Rhythmus müssen richtig sein)!

4

50